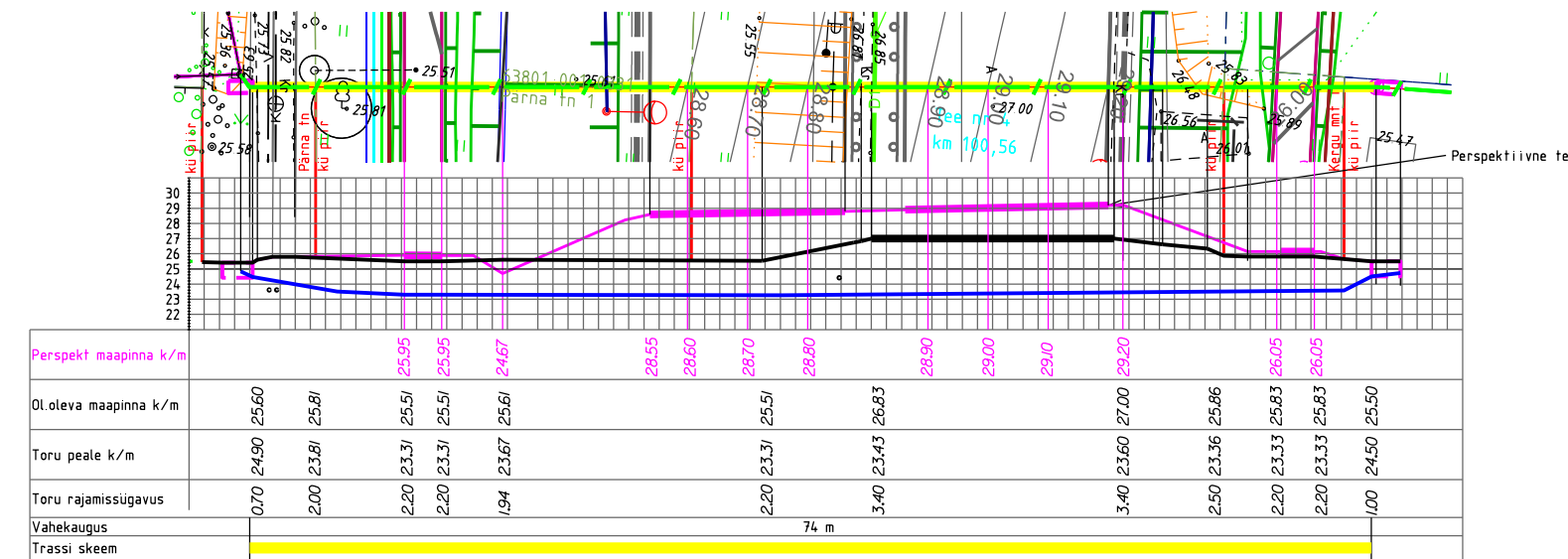
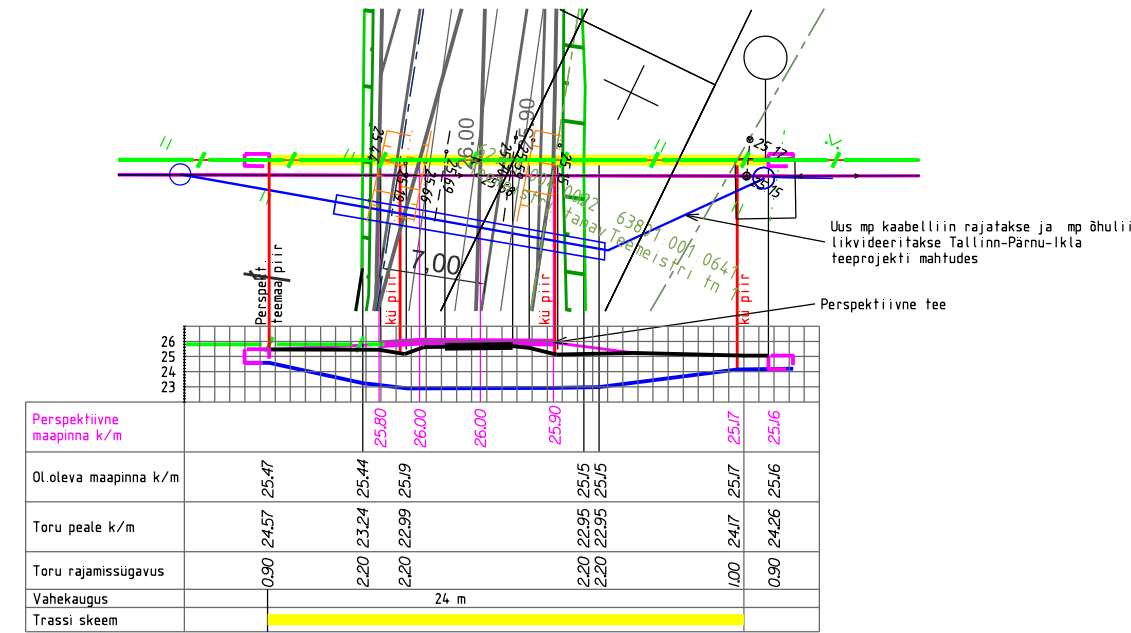


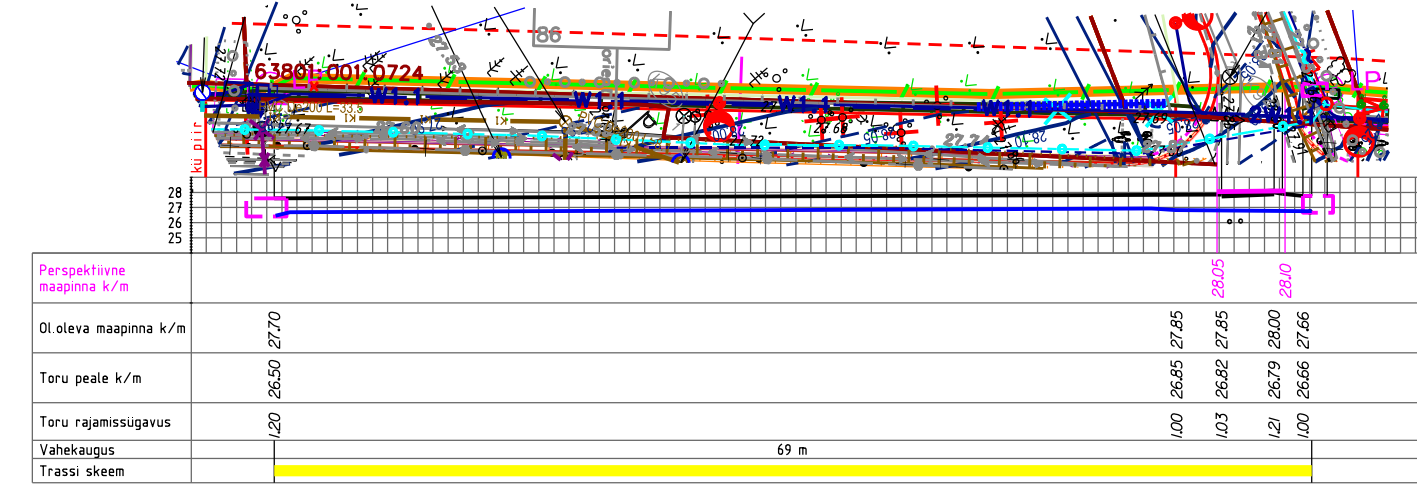
Ristumine riigiteega 4 Tallinn-Pärnu-Ikla tee T1 (62701:003:0193)
ja 19202 Pärnu-Jaagupi - Kergu tee T13 (63801:001:0599)
km-l 100,51
Läbib katastriüksusi Pärna tänav (62701:003:0051),
Pärna tn 1 (63801:001:0331) ja Kergu mnt 12 (62701:004:0054)



Ristumine Teemeistri tänava (62701:004:0022),
perspektiivse teega PK 1+59 ja
Teemeistri tänav 1 (63801:001:0641)



Ristumine Põllu tänavaga (62701:004:0018) ja
pikiprofiil Kergu maantee 86 (62701:004:0061) katastriüksusel



MÄRKUS: Kergu mt 86 katastriüksusel on paigaldussügavus 0.9m.

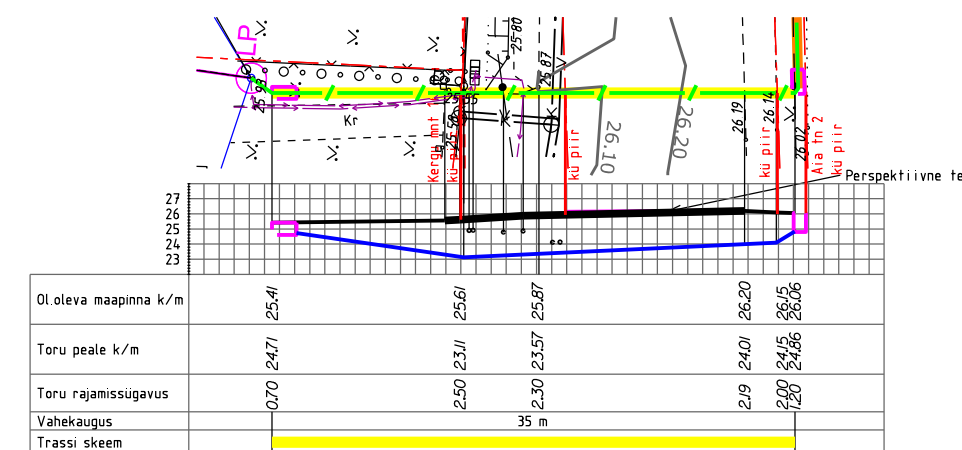
MÄRKUSED

- Ehitajal on kohustus arvestada varemprojekteeritud projektlahendustega so jälgida ette antud paigaldussügavusi, millega on arvestatud Enefiti sidelahenduse koostamisel.
- Varemprojekteeritud projektlahendused:
 - Teeprojekt: SKEPAST&PUHKIM töönr 201700743 Põhimaantee nr 4 (E67) Tallinn-Pärnu-Ikla km 98,4-108,5 Libatse-Are lõigu põhiprojekt. Libatse -Are lõik
 - Teeprojekt: Riigitee nr 19202 osas on tehtud Roadplan Üüpoolit töönr 22035, Riigitee nr 19202 Pärnu-Jaagupi - Kergu km 0,40 2,48 Pärnu-Jaagupi Eerma teelõik.
 - Elektriprojekt: MitiProjekt OÜ töö nr TT-4609-1 Põhimaantee nr 4 (E67) Tallinn-Pärnu-Ikla km 98,4-108,5 Libatse-Are lõigu põhiprojekt. Libatse -Are lõik
 - Elektriprojekt: Leonard Weiss OÜ töönr IP5331-1 Pärnu-Jaagupi-Kaelese 10kV fiidri rekonstrueerimine III etapp Põhja-Pärnumaa vald Pärnu maakond.

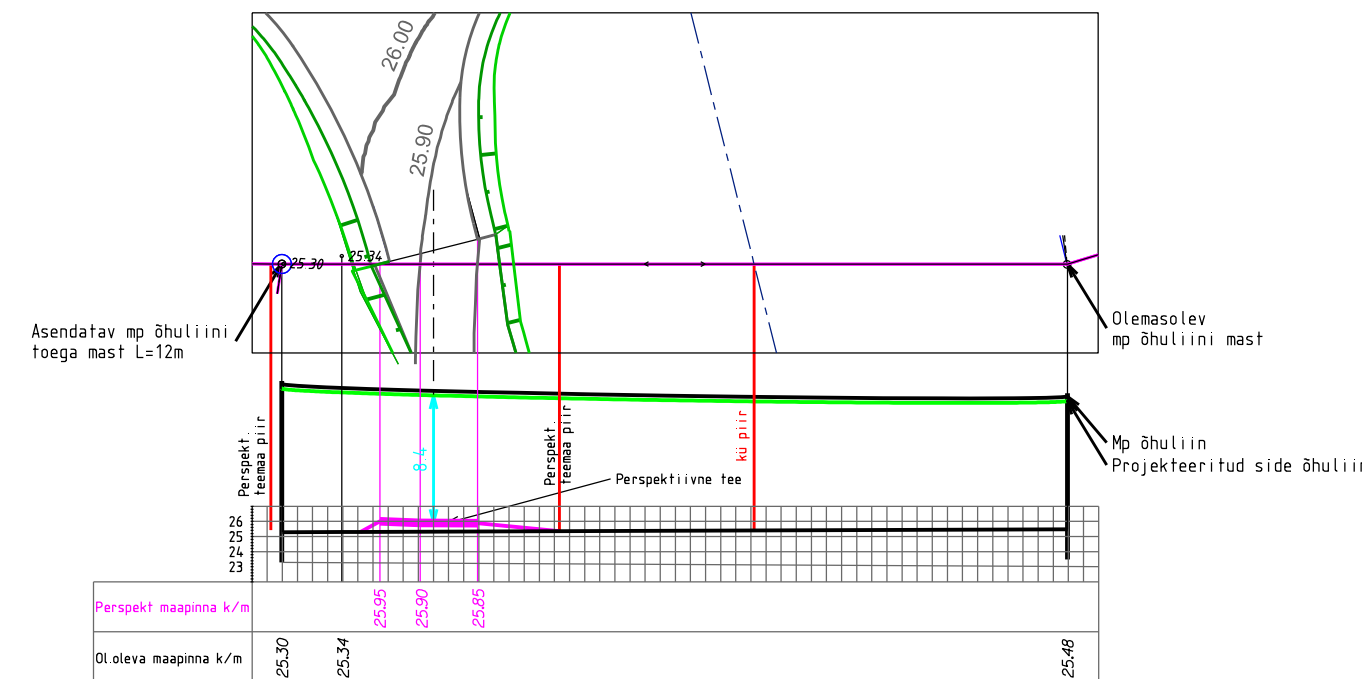
TINGMÄRGID

- KATASTRILÜKSUSTE PIIRID
- PROJEKTEERITUD SIDETRASS PINNASES
- PROJEKTEERITUD SIDE ÕHULIINI, MAGISTRAAL
- PROJEKTEERITUD PUIPOST
- PROJEKTEERITUD KAITSETORU D=63mm 1250N
- PROJEKTEERITUD KAITSETORU D=63mm 750N
- PUURIMISE ALGUS- JA LÕPUKAEVIK

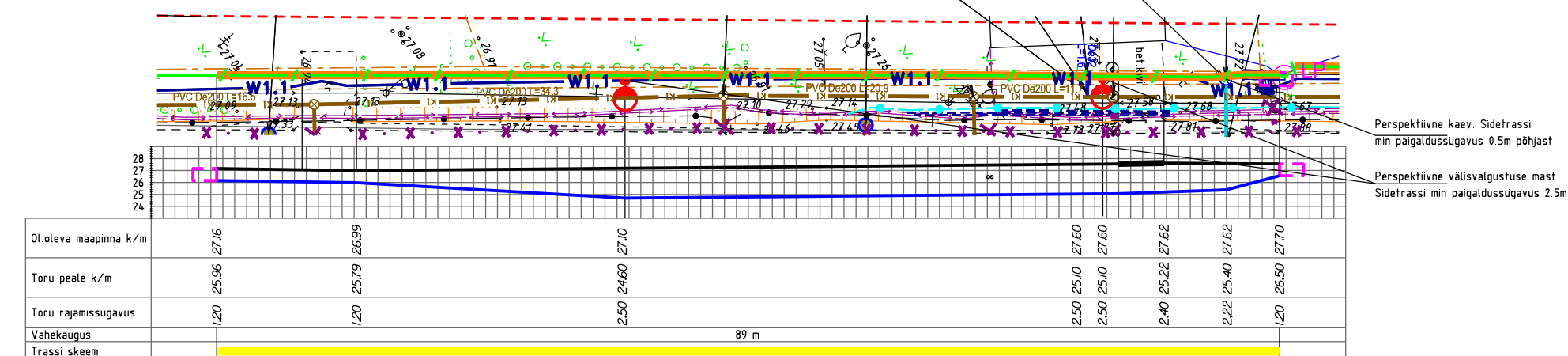
Ristumine riigiteega 19202 Pärnu-Jaagupi- Kergu tee T13 (63801:001:0599)
19202 Pärnu-Jaagupi - Kergu tee (62701:004:0070)
19202 Pärnu-Jaagupi - Kergu tee T15 (63801:001:0364)
km-l 0,13



Õhuliini ristumine riigiteega PK 21+06
Kangru katastriüksusel (62701:003:0183)



Pikiprofiil 19202 Pärnu-Jaagupi - Kergu tee T9 (63801:001:0724)
km 1.22 kuni 1,31 katastriüksuse piiri ääres



Perspektiivne kaev. Sidetrassi min paigaldussügavus 0.5m põhjast
Perspektiivne välisvalgustuse mast. Sidetrassi min paigaldussügavus 2.5m

TÖO NR	11594P	OBJEKT	Passiivse elektroonilise side juurdepääsuvõrgu rajamine		
TÖO KOOD	VT2116	AADRESS	Pärnu-Jaagupi alev, Põhja-Pärnumaa vald, Pärnu maakond		
KOOSTAS	A. Jõeluh	FAIL	11594P VT2116 ristlõiked		
KONTROLLIS	H. Jürmann	MÕÖTKAVA	LEHT	JONIS	
KOOSTATUD	09.07.2024		3	Ristlõiked	

